

TEMA:

Comitê Jacutinga: ESG e a relação com as mudanças climáticas.

PALESTRANTE: Janiel Giron



REALIZAÇÃO:



PARCEIROS E APOIO:

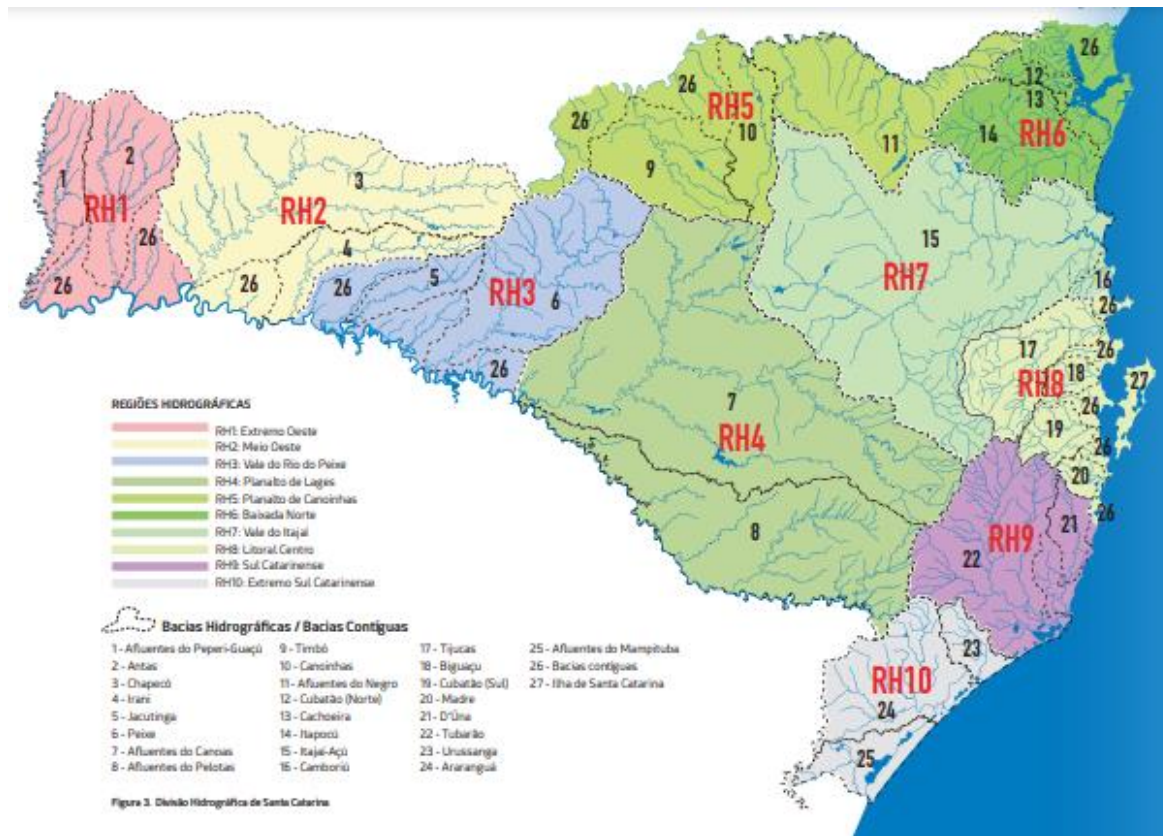


1º Fórum ESG

CONECTANDO PESSOAS COM ENERGIA
E PROPÓSITO ATRAVÉS DO EXEMPLO



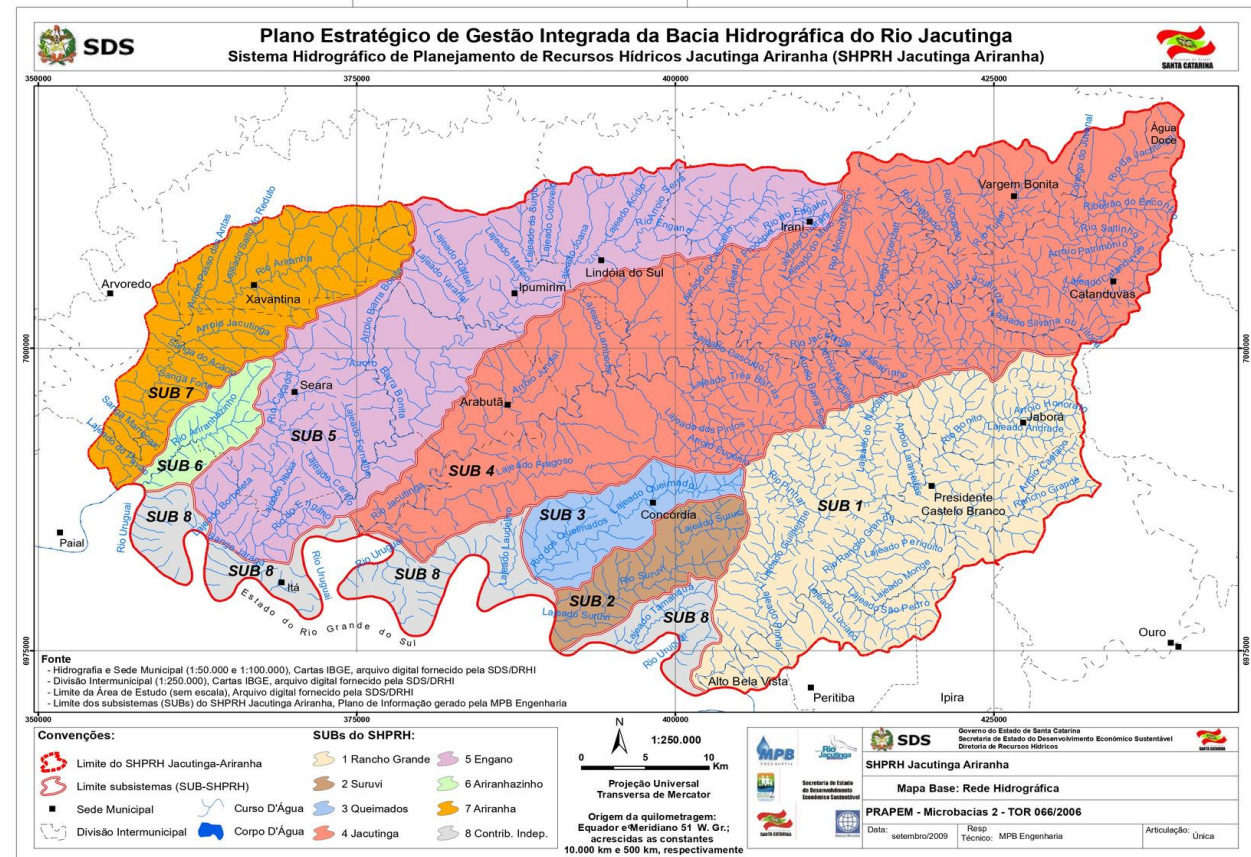
COMITÊ DE GERENCIAMENTO DA BACIA HIDROGRÁFICA DO Rio Jacutinga e Bacias Contíguas:



1º Fórum ESG
CONECTANDO PESSOAS COM ENERGIA
E PROPÓSITO ATRAVÉS DO EXEMPLO

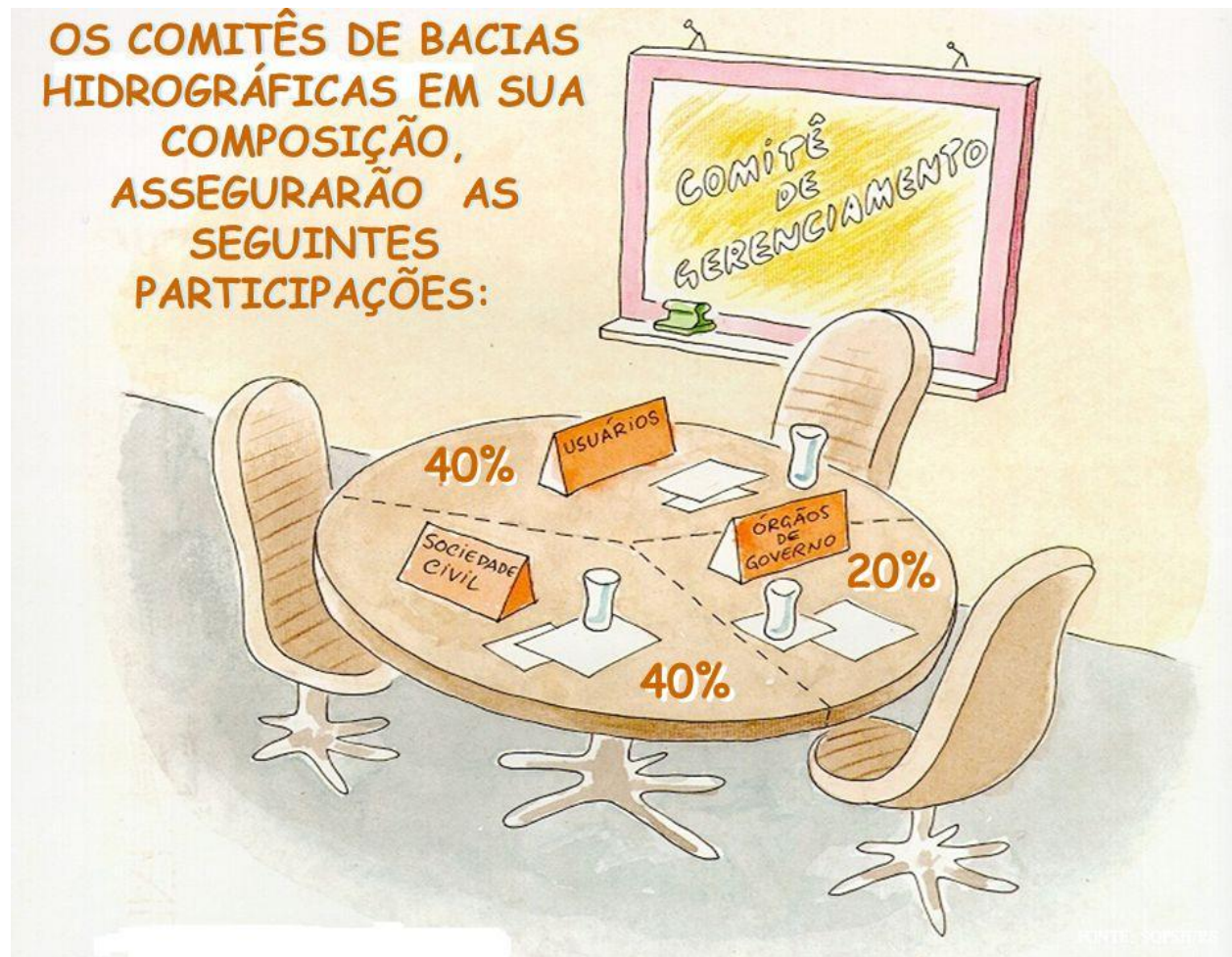
ÁREA DE ATUAÇÃO DO COMITÊ JACUTINGA

- I - BACIA HIDROGRÁFICA DO RIO ARIRANHA;
- II- BACIA HIDROGRÁFICA DO RIO ENGANO;
- III- BACIA HIDROGRÁFICA DO RIO DOS QUEIMADOS;
- IV- BACIA HIDROGRÁFICA DO RIO RANCHO GRANDE;
- V- BACIA HIDROGRÁFICA DO RIO SURUVI.



Estrutura do Comitê: GOVERNANÇA

Relação entre Estado / Sociedade Civil / Setor Privado



1º Fórum ESG
CONECTANDO PESSOAS COM ENERGIA
E PROPÓSITO ATRAVÉS DO EXEMPLO

Estrutura do Comitê:

SOCIAL

- Promoção do Debate das Questões relacionadas com RH;
- Arbitramento Administrativo dos Conflitos relacionados aos RH;
- Aprovação do Plano de Recursos Hídricos da Bacia;
- Mobilização dos atores envolvidos;



Instrumentos de Gestão: Lei 9.433/97

- Planos de Recursos Hídricos;
- Enquadramento dos Corpos de Água;
- Outorga dos Direitos de Uso dos Recursos Hídricos;
- Cobrança pelo Uso dos Recursos Hídricos;
- Compensação a Municípios;
- Sistema de Informações sobre Recursos Hídricos



MUITO OBRIGADO!

CONTATOS: comitejacutinga@gmail.com



1º Fórum ESG
CONECTANDO PESSOAS COM ENERGIA
E PROPÓSITO ATRAVÉS DO EXEMPLO